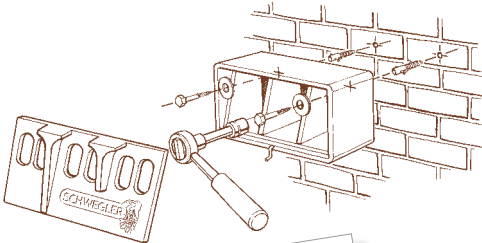


REFUGIOS PARA AVES/ MURCIÉLAGOS EN EDIFICIOS

Golondrinas, aviones comunes, vencejos y algunos murciélagos anidan en la parte alta de los edificios o en sus cubiertas de tejas mientras que colirrojos, lavanderas, gorriones, carboneros y herrerillos suelen usar huecos y grietas de las casas tradicionales.

Pero los edificios modernos o renovados suelen limitar enormemente las oportunidades de encontrar un refugio para todas estas especies de aves y/o murciélagos. En la actualidad la legislación de protección de la naturaleza obliga a preservar estos nidos o a ofrecer una alternativa mediante nidos y refugios artificiales.

SCHWEGLER ofrece una gran variedad de cajas-nido y refugios para ser utilizados en la renovación y restauración de edificios. Algunos modelos pueden integrarse en la propia construcción y otros están diseñados para colocarse en las paredes y fachadas.



Refugio universal de verano para murciélagos 2FTH
Ref. 00 772/8



Caja nido para vencejos y murciélagos 1MF
N° de pddo.
00 615/8



Caja para colonias de gorriones 1SP
Ref. 00 590/8



Refugio de fachada para murciélagos 1FQ
Ref. 00 760/5

PROTECCIÓN PARA INSECTOS

Los abejorros solitarios se caracterizan por no formar grandes colonias como las abejas y las avispas, y colonizan con facilidad los nidos de himenópteros de SCHWEGLER. Estos abejorros son inofensivos y en cambio son muy beneficiosos para mejorar la polinización de las flores haciendo que la productividad de los huertos y frutales sea mucho mayor.

La progresiva y alarmante disminución de las abejas se está convirtiendo en uno de los grandes problemas ambientales de la tierra. Ayudar a aumentar la presencia de abejorros solitarios sin duda es una buena ayuda para restablecer el equilibrio natural.

Otros insectos como las crisopas, las tijeretas y las mariquitas son muy beneficiosos por ser predadores de especies que provocan plagas como los pulgones por ejemplo. Colocar refugios adecuados para estas especies también puede ser de gran ayuda para mantener un buen equilibrio ecológico en nuestros parterres de flores o en huertos y frutales.

Los insectos gustan de disponer de refugios adecuados en lugares soleados y su presencia nos comportará grandes beneficios.



Cajas para albergar crisopas
Ref. 00 385/0



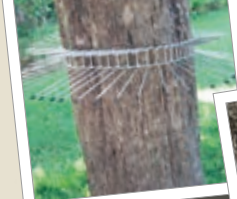
Bloque de cemento de madera para himenópteros
Ref. 00 375/1



Bloque de madera para himenópteros
Ref. 00 370/6



Bloque de cemento de madera y bambú para himenópteros
Ref. 00 377/5



Cinturón antigatos
Ref. 00 260/0



Nidal para lirones 1KS
Ref. 460/4



Refugio plano para murciélagos 3FF
Ref. 00 239/6



Valla protectora para anfibios
Ref. 00 550/2



Nido para cernícalo 2TF
Ref. 00 255/6



Refugio para erizos
Ref. 00 390/4



Colonias de murciélagos 2FS
Ref. 00 233/4

Encontrará más artículos e información en nuestro catálogo principal que podrá conseguir de forma gratuita a través de nuestros distribuidores.



Más información en:
www.schwegler-natur.com



REFUGIOS Y CAJAS NIDO PARA LA PROTECCIÓN DE LA FAUNA SILVESTRE

Desde hace más de 65 años SCHWEGLER es la marca de referencia en refugios y cajas nidos para aves y otros animales silvestres de Europa. Tanto en jardines privados como en gestión forestal, conservación de la naturaleza e investigación, nuestros productos son los más utilizados. La experiencia y los resultados de todos estos años sirven para mejorar y seguir desarrollando nuestra gama de productos para conseguir los mejores resultados.

La protección de la naturaleza puede empezar a pequeña escala en cualquier parte del mundo. Con la ayuda de los productos SCHWEGLER podrá ofrecer a los animales salvajes de su entorno nuevas oportunidades de supervivencia en un entorno moderno y cambiante!

Nuestros nidos de cemento de madera SCHWEGLER de alta calidad son extremadamente resistentes a la intemperie, no se deterioran con el paso del tiempo y resisten el ataque de los picos picapinos. Además de poder utilizarse durante décadas sin tener que repararlos son especialmente apropiados para un gran número de especies gracias a sus diseños específicos y a sus propiedades aislantes.



Nuestros nidos se fabrican exclusivamente en Alemania. Utilizamos materias primas de nuestra propia región o de fabricación europea. Tanto los propios productos como los embalajes están hechos mayoritariamente con materiales reciclables y se hace un uso mínimo de plásticos. Y todo eso no es producto de las ideas de un departamento de marketing, es la filosofía que ha regido esta empresa desde sus inicios.

SCHWEGLER – Disfrute de la naturaleza viva

PROTECCION DE AVES

Mediante la colocación de nidos artificiales podemos dar una oportunidad a muchas aves que debido a la alteración de su hábitat tienen dificultades para encontrar lugares de nidificación naturales. Para muchas especies o en muchas áreas es necesaria la ayuda humana para evitar el declive o la extinción de algunas especies de aves.

Además, ofrecer una caja nido a las aves silvestres en nuestro jardín también puede ser beneficioso para nosotros. **¿Sabía de una pareja de carboneros y su descendencia consumen alrededor de 70.000 orugas y 20 millones de insectos anualmente?**

En la actualidad casi todo nuestro entorno está profundamente influenciado por la actividad humana. Para conservar la biodiversidad natural tenemos que hacer que también sea habitable por la fauna salvaje. Jardines, huertos, setos e incluso nuestras casas pueden dar cobijo a aves y otros animales silvestres si les ofrecemos la oportunidad y su presencia nos ayudará a recuperar equilibrio natural.

Si damos refugio a las aves, murciélagos e insectos beneficiosos contribuiremos a restablecer el equilibrio natural y evitar plagas sin necesidad de usar productos químicos dañinos.

Caja nido esférica para chochines 1ZA
Ref. 00 200/6



Residencia para páridos 1MR
Ref. 00 155/9



Caja nido 2GR
Ref. 00 221/1



Caja nido 2M
Ref. 00 111/5

PROTECCION DE AVES Y MURCIÉLAGOS

Colocación de cajas nido

Las cajas nido deben colocarse preferiblemente en otoño ya que no solo se utilizan para reproducirse si no que también pueden ser utilizados para guarecerse por las noches, sobretodo en invierno. En cambio, los refugios de murciélagos deben colocarse en función de su diseño en verano y/o invierno.

Las cajas nido para aves de jardines deben colocarse a una altura de 1,5 a 3 m y su entrada deber orientarse a resguardo del mal tiempo, normalmente se recomienda orientarla hacia el sureste.

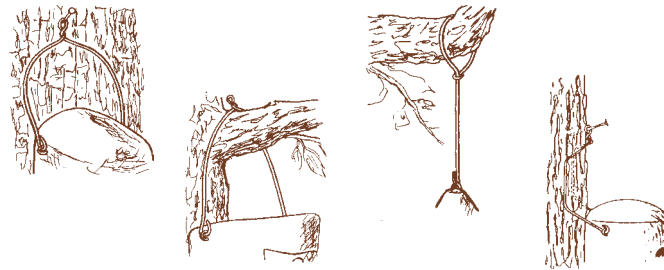
Los refugios de murciélagos se colocan a mayor altura, 3 – 4 m, preferiblemente en zonas que a partir del mediodía estén sombreadas.

Según el modelo de caja o refugio y en función de la especie a que van dirigidas, la altura y la ubicación varía. Consulte la ficha de cada modelo para tener más información.

Limpieza

Las cajas nido de aves deben limpiarse una vez al año en otoño, simplemente debe retirarse el nido antiguo. No es necesario usar ningún producto químico para la limpieza.

Diferentes modelos para colgar:



duradero
resistente
transpirable
probado

MATERIAL NATURAL
CEMENTO DE MADERA

ALIMENTACIÓN DE LAS AVES SILVESTRES

En Inglaterra y en la mayoría de los países del centro y norte de Europa, la alimentación suplementaria de las aves mediante comederos en los jardines hace ya más de 20 años que es muy popular. La progresiva intensificación de la agricultura ha reducido enormemente la presencia de setos, barbechos o zonas de vegetación natural que para la agricultura se consideran "malas hierbas". La recolección prematura de frutos y cosechas reduce enormemente la disponibilidad de alimento para las aves al igual que la utilización de insecticidas y otros plaguicidas. Todo estos factores están provocando una alarmante reducción de las poblaciones de muchas aves y demás fauna de nuestros entornos rurales.

Ofrecer una fuente constante de alimento saludable a las aves de nuestros jardines no es la solución definitiva, pero si puede representar una gran ayuda para muchas aves y a su vez se convierte en una maravillosa experiencia que podemos disfrutar en nuestro propio jardín.

Durante la época de cría, la disponibilidad de alimento en los comederos permite a los adultos disponer de su propio sustento más fácilmente y así destinar más tiempo y energía a conseguir el alimento para sus crías.

Nuestros comederos son de alta calidad y de materiales duraderos, los "Ring Pull" y los "The One", además, son muy fáciles de desmontar y limpiar sin necesidad de utilizar ninguna herramienta. Algunos de los complementos como los platos que se colocan en la base de los comederos tubulares son útiles para evitar que se ensucie el suelo y facilitan el aterrizaje de algunas especies que normalmente se alimentan en el suelo.

Para llenar los comederos tubulares, el embudo es una gran ayuda para evitar que ningún alimento se desperdicie. Encontrará muchos más artículos interesantes en nuestro catálogo principal.



Comedero "Ring-Pull"
Ref. 00 586/1



Comedero tipo tolva
Ref. 00 800/8



Embudo Super Scoop
Ref. 00 513/7

ALIMENTACIÓN DE AVES SALVAJES

Nuestras bolas de sebo vienen sin red para evitar que las aves puedan quedar enganchadas en ellas. Nuestras bolas de sebo deben suministrarse en un comedero adecuado. También ofrecemos pasteles, tubos y tarros de sebo y manteca de cacahuete. Siempre de la máxima calidad sin ningún tipo de material de "relleno", por esto son los que más gustan a las aves de nuestros jardines.

Cuando ponemos comederos por primera vez en nuestro jardín, las aves que lo visitan pueden tardar un cierto tiempo en darse cuenta de la nueva fuente de alimentación y en coger la confianza necesaria para acudir a ellos.

Sea paciente ... cuando las aves se acostumbren a ellos será un gran placer verles consumir con fruición todos los alimentos de calidad que encontrará en nuestro catálogo.

Ofrecer alimento a las aves silvestres en nuestro jardín o balcón es una gran oportunidad para crear un pequeño refugio de fauna salvaje en nuestro domicilio y disfrutar de él.



Comedero "The One"
Ref. 00 538/0



Soporte para frascos de manteca de cacahuete
Ref. 00 544/1



Comedero para bolas de sebo
Ref. 00 858/9



Plato
Ref. 00 588/5



Comedero tipo cesta para bolas de sebo grandes
Ref. 00 849/7